

Silver Cross®

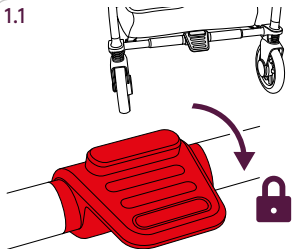
# FOOTMUFF

Instruction Manual

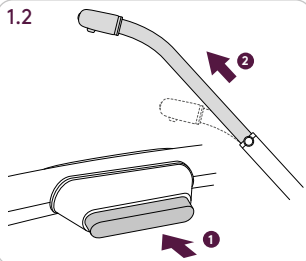


**IMPORTANT – READ THE INSTRUCTIONS CAREFULLY  
BEFORE USE AND KEEP FOR FUTURE REFERENCE**

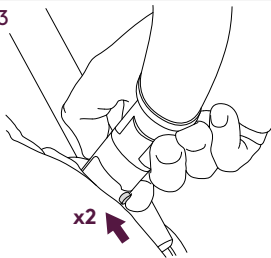
1.1



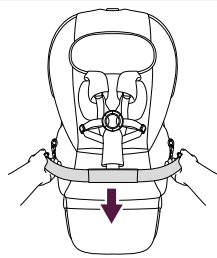
1.2



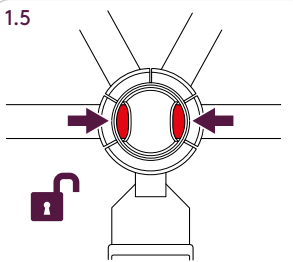
1.3



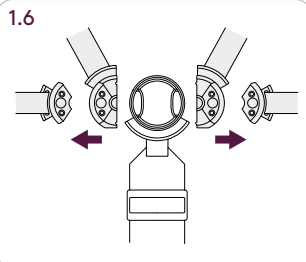
1.4



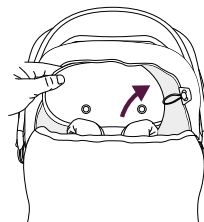
1.5



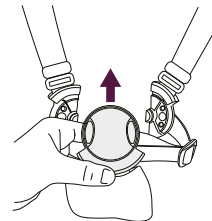
1.6



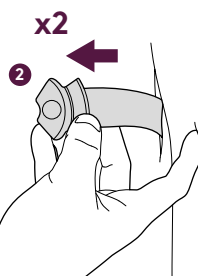
1.7



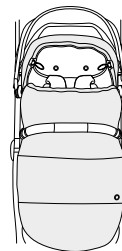
1.8



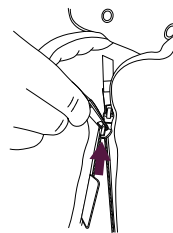
1.9



1.10



1.11



1.12



**ENG**

These instructions are important.

**⚠️ WARNING**

READ THESE INSTRUCTIONS CAREFULLY BEFORE USE AND KEEP THEM FOR FUTURE REFERENCE. NEVER LEAVE THE CHILD UNATTENDED. DO NOT LET THE CHILD PLAY WITH THIS PRODUCT.

**BUL**

Тези инструкции са важни.

**⚠️ ПРЕДУПРЕЖДЕНИЕ:**

ПРОЧЕТЕТЕ ВНИМАТЕЛНО ИНСТРУКЦИИТЕ ПРЕДИ ИЗПОЛЗВАНЕТО НА УРЕДА И ГИ ЗАПАЗЕТЕ ЗА БЪДЕЩА СПРАВКА. НИКОГА НЕ ОСТАВЯЙТЕ ДЕТЕТО СИ БЕЗ НАДЗОР. НЕ РАЗРЕШАВАЙТЕ НА ДЕТЕТО ДА ИГРАЕ С ТОЗИ ПРОДУКТ.

**CES**

Tyto pokyny jsou důležité.

**⚠️ VÝSTRAHA**

PŘED POUŽITÍM SI POZORNĚ PŘEČTĚTE TENTO NÁVOD A USCHOVEJTE SI JEJ PRO BUDOUCÍ POUŽITÍ. NIKDY NENECHÁVEJTE DÍTĚ BEZ DOZORU.

NENECHÁVEJTE DÍTĚ, ABY SI S TÍMTO VÝROBKEM HRÁLO.

**DAN**

Disse instruktioner er vigtige.

**⚠️ ADVARSEL**

LÆS FØLGENDE ANVISNINGER GRUNDIGT FØR BRUG, OG GEM DEM TIL SENERE BRUG. EFTERLAD ALDRIG BARNET UDEN OPSYN. SØRG FOR, AT BARNET IKKE LEGER MED PRODUKTET.

**DEU**

Diese Gebrauchsanweisung ist wichtig.

**⚠️ ACHTUNG**

LESEN SIE DIE ANLEITUNG VOR DEM GEBRAUCH SORGFÄLTIG DURCH UND BEWAHREN SIE SIE ZUM SPÄTEREN NACHSCHLAGEN GUT AUF. LASSEN SIE IHR KIND NIE UNBEAUF SICHTIGT. LASSEN SIE DAS KIND NICHT MIT DIESEM PRODUKT SPIELEN.

**EST**

Need juhised on olulised.

**⚠️ HOIATUS**

LUGEGE NEED JUHISED HOOLIKALT ENNE  
KASUTAMIST LÄBI JA HOIDKE EDASPIDI  
LUGEMISEKS ALLES.  
ÄRGE JÄTKE KUNAGI OMA LAST  
JÄRELEVALVETA!  
ÄRGE LASKE LAPSEL SELLE TOOTEGA MÄNGIDA.

## FIN



DUNE/REEF

Nämä ohjeet ovat tärkeitä.

## VAROITUS

LUE NÄMÄ OHJEET HUOLELLISESTI ENNEN  
KÄYTTÖÄ JA SÄILYTÄ NE MYÖHEMPÄÄ KÄYTTÖÄ  
VARTEN.

LASTA EI SAA MILLOINKAAN JÄTTÄÄ  
VARTIOIMATTA.

ÄLÄ ANNA LAPSEN LEIKKIÄ TÄLLÄ TUOTTEELLA.

## FRA



DUNE/REEF

Ce mode d'emploi est important.

## AVERTISSEMENT

LUE NÄMÄ OHJEET HUOLELLISESTI ENNEN  
KÄYTTÖÄ JA SÄILYTÄ NE MYÖHEMPÄÄ  
KÄYTTÖÄ VARTEN.

LASTA EI SAA MILLOINKAAN JÄTTÄÄ  
VARTIOIMATTA.

ÄLÄ ANNA LAPSEN LEIKKIÄ TÄLLÄ TUOTTEELLA.

## GLE



DUNE/REEF

Tá na treoracha seo tábhachtach.

## RABHADH

LÉIGH NA TREORACHA SEO GO CÚRAMACH  
ROIMH ÚSÁID AGUS COINNIGH IAD CHUN  
BREATHNÚ ORTHU SA TODHCHAÍ.

NÁ FÁG DO LEANBH INA AONAR RIAMH.

NÁ LIG DON LEANBH SÚGRADH LEIS AN  
TÁIRGE SEO.

## GRE



DUNE/REEF

Αυτές οι οδηγίες είναι σημαντικές.

## ΠΡΟΕΙΔΟΠΟΙΗΣΗ

ΔΙΑΒΑΣΤΕ ΠΡΟΣΕΚΤΙΚΑ ΑΥΤΕΣ ΤΙΣ ΟΔΗΓΙΕΣ ΠΡΙΝ  
ΤΗ ΧΡΗΣΗ ΚΑΙ ΦΥΛΑΞΤΕ ΤΙΣ ΓΙΑ ΜΕΛΛΟΝΤΙΚΗ  
ΑΝΑΦΟΡΑ.

ΜΗΝ ΑΦΗΝΕΤΕ ΠΟΤΕ ΤΟ ΠΑΙΔΙ ΣΑΣ ΧΩΡΙΣ  
ΕΠΙΒΛΕΨΗ.

ΜΗΝ ΑΦΗΝΕΤΕ ΤΟ ΠΑΙΔΙ ΝΑ ΠΑΙΞΕΙ ΜΕ ΑΥΤΟ ΤΟ  
ΠΡΟΪΟΝ.

## HRV



DUNE/REEF

Te su upute važne.

## UPOZORENJE

PAŽLJIVO PROČITAJTE OVE UPUTE PRIJE  
UPOTREBE I SAČUVAJTE IH ZA BUDUĆU UPOTREBU.

**UPOZORENJE: NIKADA NE OSTAVLJAJTE DIJETE BEZ NADZORA. NE DOPUSTITE DJETETU DA SE IGRA S OVIM PROIZVODOM.**

## ICE



DUNE/REEF

Pessar leiðbeiningar eru mikilvægar.

## VIÐVÖRUN:

LESTU ÞESSAR LEIÐBEININGAR VANDLEGA ÁÐUR EN VARAN ER NOTUÐ OG GEYMDU ÞÆR TIL SÍÐARI NOTA.

ALDREI MÁ SKILJA BARN EFTIR ÁN EFTIRLITS.

EKKI LEYFA BARNINU AÐ LEIKA SÉR MEÐ ÞESSA VÖRU.

## IND



DUNE/REEF

Petunjuk ini sangat penting.

## PERINGATAN

BACALAH PETUNJUK INI DENGAN CERMAT SEBELUM MENGGUNAKAN DAN SIMPANLAH UNTUK REFERENSI DI MASA MENDATANG.

JANGAN SEKALI-KALI MENINGGALKAN ANAK ANDA TANPA PENGAWASAN.

JANGAN BIARKAN ANAK BERMAIN-MAIN DENGAN PRODUK INI.

## ITA



DUNE/REEF

Queste istruzioni sono importanti.

## AVVERTENZA

LEGGERE ATTENTAMENTE QUESTE ISTRUZIONI PRIMA DELL'USO E CONSERVARLE PER FUTURE CONSULTAZIONI.

MAI LASCIARE IL BAMBINO INCUSTODITO.

NON LASCIARE CHE IL BAMBINO GIOCHI CON IL PRODOTTO.

## JPN



DUNE/REEF

この安全注意事項は重要です。

## 安全注

ここに書かれている説明をよくお読みになり、今後の参照用にきちんと保管してください。

警告: お子様を放置しないでください。

お子様が本製品で遊ばないようにしてください。

## KOR



DUNE/REEF

이 지침은 중요합니다.

## 경고

제품을 사용하기 전에 해당 지침을 주의 깊게 읽고 향후 참조할 수 있도록 보관하십시오.

자녀를 절대 혼자 두지 마십시오.

자녀가 본 제품을 가지고 놀지 않도록 하십시오.

**LAV**

Šīs norādes ir ļoti svarīgas.

**⚠ BRĪDINĀJUMS**

PIRMS LIETOŠANAS UZMANĪGI IZLASIET ŠO INSTRUKCIJU UN SAGLABĀJIET TO TURPMĀKĀM UZZIŅĀM.

NEKĀD NEATSTĀJIET BĒRNU BEZ UZRAUDZĪBAS.  
NEATLAUJIET BĒRNAM ROTAĻĀTIET AR ŠO IZSTRĀDĀJUMU.

**LIT**

Šie nurodymai yra svarbūs.

**⚠ ĮSPĖJIMAS**

PRIEŠ NAUDODAMI ĮDĖMIAI PERSKAITYKITE ŠIAS INSTRUKCIJAS IR PASILIKITE JAS, KAD GALĖTUMĖTE PASIŽIŪRĖTI VĒLIAU.

NEKADA NEPALIKITE VAIKO BE PRIEŽIŪROS.  
NELEISKITE VAIKUI ŽAISTI SU ŠIUO GAMINIU.

**MLT**

Dawn l-istruzzjonijiet huma importanti.

**⚠ TWISSIJA**

AQRA DAWN L-ISTRUZZJONIJIET SEW QABEL L-UŽU U ŽOMMHOM ĢĪĻAL REFERENZA AKTAR 'IL QUDDIEM.

QATT THALLI LIT-TFAL TIEGHEK WAĦEDHOM

**MINGHAJR SORVELJANZA.**

THALLIX LIT-TFAL JILAGHBU B'DAN IL-PRODOTT.

**NLD**

Deze instructies zijn belangrijk.

**⚠ WAARSCHUWING**

LEES DEZE INSTRUCTIES VÓÓR GEBRUIK ZORGVULDIG DOOR EN BEWAAR ZE VOOR TOEKOMSTIG GEBRUIK.

LAAT UW KIND NOOIT ZONDER TOEZICHT ACHTER.  
LAAT HET KIND NIET MET DIT PRODUCT SPELEN.

**NOR**

Disse anvisningene er viktige.

**⚠ ADVARSEL**

LES DISSE INSTRUKSJONENE NØYE FØR BRUK OG, OPPBEVAR DEM TIL SENERE BRUK.

FORLAT ALDRI BARNET DITT UTEN TILSYN.  
IKKE LA BARNET LEKE MED DETTE PRODUKTET.

**POL**

Niniejsza instrukcja zawiera ważne informacje.

**⚠ OSTRZEŻENIE**

PRZED UŻYCIEM PROSIMY UWAŻNIE PRZECZYTAĆ NINIEJSZE INSTRUKCJE I ZACHOWAĆ JE NA PRZYSZŁOŚĆ.

**NIGDY NIE WOLNO POZOSTAWIAĆ DZIECKA BEZ NADZORU.  
NIE NALEŻY POZWALAĆ DZIECKU NA ZABAWĘ TYM PRODUKTEM.**

## POR



Estas instruções são importantes.

## ⚠️ AVISO

LEIA ESTAS INSTRUÇÕES ATENTAMENTE ANTES DE UTILIZAÇÃO DO PRODUTO E MANTENHA-AS PARA REFERÊNCIA FUTURA.

NUNCA DEIXE O SEU FILHO SEM SUPERVISÃO.  
NÃO PERMITA QUE A CRIANÇA BRINQUE COM ESTE PRODUTO.

## RUS



Сохраните инструкцию на случай необходимости.

## ⚠️ ВНИМАНИЕ!

ВНИМАТЕЛЬНО ПРОЧИТАЙТЕ ДАННЫЕ ИНСТРУКЦИИ ПЕРЕД ИСПОЛЬЗОВАНИЕМ И СОХРАНИТЕ ИХ, ЧТОБЫ МОЖНО БЫЛО ОБРАТИТЬСЯ К НИМ В БУДУЩЕМ.

НИКОГДА НЕ ОСТАВЛЯЙТЕ РЕБЕНКА БЕЗ ПРИСМОТРА.

НЕ ДАВАЙТЕ РЕБЕНКУ ИСПОЛЬЗОВАТЬ ИЗДЕЛИЕ В КАЧЕСТВЕ ИГРУШКИ.

## SLO



Tieto pokyny sú dôležité.

## ⚠️ VAROVANIE

PRED POUŽITÍM SI POZORNE PREČÍTAJTE TIETO POKYNY A UCHOVÁVAJTE ICH PRE BUDÚCE POUŽITIE.

NIKDY NENECHÁVAJTE DIĽTA BEZ DOZORU.  
NENECHAJTE DIĽTA HRAŤ SA S VÝROBKOM.

## SLV



Ta navodila so pomembna.

## ⚠️ OPOZORILO

PRED UPORABO POZORNO PREBERITE TA NAVODILA IN JIH SHRANITE ZA PRIHODNJO UPORABO.

OTROKA NIKOLI NE PUŠČAJTE BREZ NADZORA.  
NE DOVOLITE, DA BI SE OTROK IGRAL S TEM IZDELKOM.

## SPA



Estas instrucciones son importantes.

## ⚠️ ADVERTENCIA

LEA ATENTAMENTE ESTAS INSTRUCCIONES ANTES DE USAR EL PRODUCTO Y GUÁRDELAS PARA FUTURAS CONSULTAS.

NO DEJE AL NIÑO SIN VIGILANCIA EN NINGÚN

**MOMENTO.**  
NO DEJE QUE EL NIÑO JUEGUE CON ESTE PRODUCTO.

## SRP



DUNE/REEF

Ova uputstva su važna.

## UPOZORENJE

PRE UPOTREBE PAŽLJIVO PROČITAJTE OVO UPUTSTVO I SAČUVAJTE GA ZA BUDUĆE POTREBE. NIKAD NE OSTAVLJAJTE SVOJE DETE BEZ NADZORA. NE PUŠTAJTE DA SE DETE IGRA SA OVIM PROIZVODOM.

## SWE



DUNE/REEF

Bruksanvisningen är viktig.

## VARNING

LÄS NOGGRANT IGENOM DESSA ANVISNINGAR FÖRE ANVÄNDNING OCH BEHÅLL DEM FÖR FRAMTIDA REFERENS.

LÄMNA ALDRIG BARNET UTAN UPPSIKT. LÅT INTE BARNET LEKA MED PRODUKTEN.

## THA



DUNE/REEF

คำแนะนำเหล่านี้เป็นเรื่องสำคัญ

## คำเตือน

อ่านวิธีใช้เหล่านี้อย่างถี่ถ้วนก่อนใช้งานและเก็บไว้สำหรับอ้างอิงในอนาคต การไม่ปฏิบัติตามคำเตือนและวิธีใช้เหล่านี้อาจส่งผลให้ได้รับบาดเจ็บสาหัสหรือถึงขั้นเสียชีวิต

ห้ามปล่อยให้เด็กเล่นคนเดียว.

อย่าปล่อยให้เด็กเล่นผลิตภัณฑ์นี้.

## TUR



DUNE/REEF

Bu talimatlar önemlidir.

## UYARI

KULLANMADAN ÖNCE BU TALİMATLARI DİKKATLİCE OKUYUN VE İLERİDE BAŞVURMAK ÜZERE SAKLAYIN.

ÇOCUĞUNUZU ASLA GÖZETİMSİZ BIRAKMAYIN. ÇOCUĞUN BU ÜRÜNLE OYNAMASINA İZİN VERMEYİN.

## ZH-S



DUNE/REEF

安全说明

## 警告

在使用之前请仔细阅读以下说明，并妥善保存此说明书以备将来参考。



孩童乘坐时，必须有人看护。  
不可让孩童摆弄本产品。

ZH-T  
安全說明



## 警告

用前詳讀以下指示說明，並保存供未來參考之用。  
未遵循此等警告和指示可能導致身體重傷或死亡。  
切勿將您的兒童單獨留於車內。  
切勿讓兒童以此產品作玩具。

ARA



هذه التعليمات مهمة.

تحذير 

اقرأ هذه التعليمات بعناية قبل استخدامها واحتفظ بها للرجوع إليها  
مستقبلاً، كما أن عدم اتباع هذه التحذيرات والتعليمات قد يؤدي إلى  
إصابات خطيرة أو وفيات.

لا تترك طفلك أبداً دون رقابة

لا ينبغي ترك طفلك يعبت بهذا المنتج.

**UK**

Silver Cross (UK) Ltd.  
Micklethorn, Broughton,  
Skipton, North Yorkshire  
BD23 3JA

**EU/PACIFIC**

Silver Cross (Pacific) Ltd.  
Office 527, Lee Garden Three,  
1 Sunning Road, Causeway  
Bay, Hong Kong

IM-RXB-21208-02/01 - Footmuff

Silver Cross®



The mark of  
responsible forestry

[silvercrossbaby.com](http://silvercrossbaby.com)